

# INGCO

Make The World In Your Hands

**SUPER  
SELECT** ✓

**MANUAL DE INSTRUÇÕES**

**Aparelho de Soldar / Inverter**



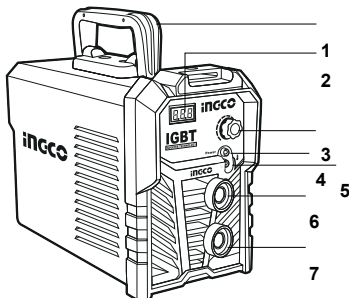
ING-MMA1202E ING-MMA1602E



## 1. Especificações

Modelo	ING-MMA1202E	ING-MMA1602E
Voltagem e Frequência	230V~50/60Hz 1Ph	230V~50/60Hz 1Ph
Corrente Máxima	22.6A	32A
Tensão sem Carga	80V	80V
Classe de Proteção	IP21S	IP21S
Amperagem	15-120A	15-160A
Eléctrodo	1.6-3.2mm	1.6-4.0mm

## 2. Painel Frontal



1. Punho
2. Ecrã LCD
3. Botão de Seleção de Corrente e diâmetro de eléctrodo
4. Led Verde: A máquina está pronta para utilização
5. Led Amarelo: Sobrecarga / Superaquecimento / Sobrecorrente
6. Entrada Negativa (-) para cabo de ligação terra
7. Entrada Positiva (+) para ligação de suporte de eléctrodo

### 3. Utilização

Primeiro, ligue o cabo de ligação de terra à peça a ser trabalhada. Certifique-se que está bem ligado. Remova quaisquer vestígios de ferrugem, escamas, tintas ou outros, utilizando uma escova de aço ou esmerilhadora antes de conectar o cabo de ligação.

Se estiver a utilizar uma mesa de aço para soldar, verifique regularmente se a ligação do cabo de terra não mostra sinais de perda, corrosão ou outras contaminações. Uma boa ligação é essencial para um bom resultado.

#### Acender o Eléctrodo

Insira o eléctrodo no suporte pressionando a alavanca. Segure a máscara de protecção de soldadura em frente dos seus olhos / rosto antes de acender o eléctrodo.

**Nota:** A radiação UV é mais alta durante a ignição e é prejudicial para os olhos.

Para acender o eléctrodo, mova-o sobre o ponto de soldadura. A tensão CC descarrega cerca de 85V, acende o eléctrodo rapidamente e faz com que o eléctrodo descarregue uniformemente. Se é o seu primeiro trabalho de soldadura, poderá não alcançar os objetivos desejados. Utilize placas para protecção de resíduos.

#### Soldar com o Eléctrodo

Se o eléctrodo não acender ou se o arco partir durante o trabalho, o eléctrodo pode grudar no ponto de soldadura. A máquina reconhece a situação e a corrente é reduzida automaticamente, permitindo que você liberte fácil e rapidamente o eléctrodo preso movendo para a frente e para trás. Ao mesmo tempo, irá ouvir o som de um clique e verificar que o ecrã LED está a piscar. Se houver um curto circuito entre o cabo do eléctrodo ou o cabo de ligação a máquina irá avisar da mesma forma. Em situações que o eléctrodo e o cabo de ligação não é removido do ponto de soldadura, abra a alavanca do porta eléctrodo e remova o eléctrodo preso utilizando um alicate. Tenha atenção ao tocar em eléctrodos parcialmente soldados pois estes poderão estar muito quentes.

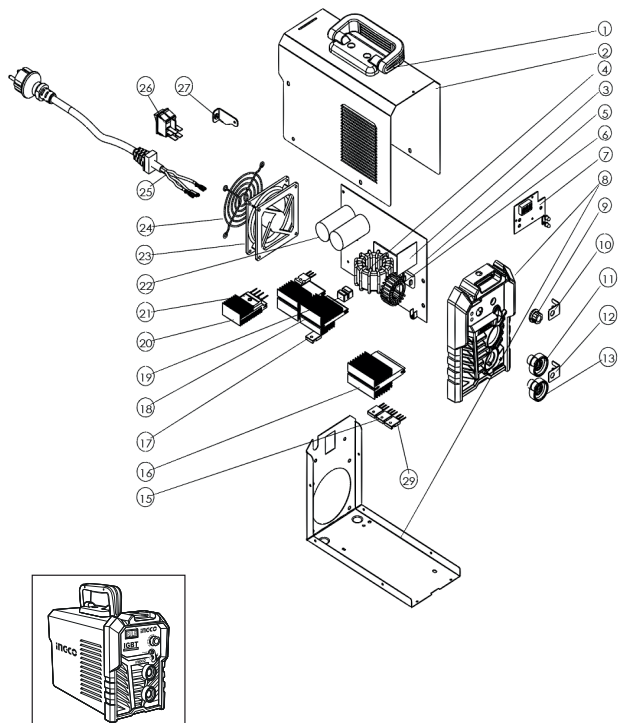


#### Protecção de sobrecarga e duração da ativação

Protecção de sobrecarga: O arco é extinto, a máquina deixa de acender o eléctrodo e a luz amarela acende. Não desligue o dispositivo, espere 4 a 5 minutos até que o ventilador interno arrefeça suficientemente o radiador semi condutor dentro do dispositivo e a luz verde acenda novamente. Só depois poderá continuar a soldar ou desligar completamente o aparelho.

**Nota:** De forma a preservar os semicondutores da máquina, não desligue imediatamente após uma sobrecarga, espere alguns minutos antes de desligar como já descrito.

**Regulação Automática de Corrente de Soldadura:** A máquina fornece uma corrente de soldadura uniforme, o que melhora os resultados permitindo que principiantes consigam soldaduras satisfatórias muito rapidamente.

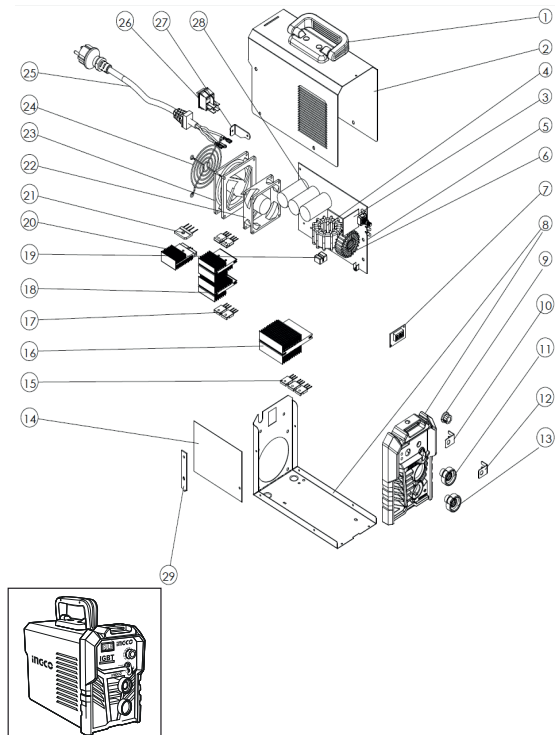
**INGCO****VISTA EXPLODIDA****ING-MMA1202E**



## LISTA DE PEÇAS

### ING-MMA1202E

Nº	Descrição	Quant.
1	Punho	1
2	Carcaca Superior	1
3	Placa de Controlo PCB	1
4	Transformador	1
5	Placa de Circuito PCB	1
6	Interruptor	1
7	Placa PCB	1
8/ 10/12	Ferragem de Suporte	1
9	Interruptor	1
11	Conector Rápido	1
13	Conector Rápido	1
15	Diódo Recuperador	2
16	Retificador Radiador	1
17	Radiador IGBT	2
18	Suporte de Radiador IGBT	2
19	Conector	1
20	Retificadores Radiadores	1
21	Retificadores de Ponte	1
22	Condensador	2
23	Ventoíinha de Refrigeração	1
24	Capa de Ventoíinha	1
25	Cabo de Alimentação	1
26	Interruptor	1
27	Suporte PCB	1
29	Diódo Recuperador	1

**INGCO****VISTA EXPLODIDA****ING-MMA1602E**



## LISTA DE PEÇAS

### ING-MMA1602E

Nº	Descrição	Quant.
1	Punho	1
2	Carcaça Superior	1
3	Placa de Controlo PCB	1
4	Transformador	1
5	Placa de Circuito PCB	1
6	Interruptor	1
7	Placa PCB	1
8/10/12	Ferragem de Suporte	1
9	Interruptor	1
11	Conector Rápido	1
13	Conector Rápido	1
14	Proteção	1
15	Diódo Recuperador	3
16	Retificador Radiador	1
17	Radiador IGBT	4
18	Suporte de Radiador IGBT	2
19	Conector	1
20	Retificador Radiador	1
21	Rectificadores de Ponte	1
22	Ventoínha de Refrigeração	1
23	Ventoínha de Refrigeração	1
24	Capa de Ventoínha	1
25	Cabo de Alimentação	1
26	Interuptor	1
27	Suporte PCB	1
28	Condensador	3
29	Suporte	1

# INGCO

*Make The World In Your Hands*



[www.ingco.com](http://www.ingco.com)

INGCO Global INGCO Global

MADE IN CHINA 1220.V01  
INGCO TOOLS CO.,LIMITED