

INGCO

ASPIRADOR / SOPRADOR A BATERIA DE LÍTIO 20V

EN Lithium-Ion Blower



CABLI20428



SCAN FOR VIDEO



Aviso!

Leia atentamente este manual e certifique-se de que entende todas as instruções. O incumprimento poderá resultar em choque elétrico, fogo e ferimentos graves. Se não tiver experiência, procure ajuda de um especialista.

**Isolamento elétrico.**

Para sua segurança, esta máquina é duplamente isolada contra choques elétricos.

**Não deitar este produto para o chão.**

Não deite este produto para o chão ou contentor de lixo orgânico. Deposite apenas em locais de reciclagem adequados. Contacte as autoridades locais e pergunte pelos locais de reciclagem adequados.

Aviso! Manter fora do alcance das crianças.

Este produto não é adequado para ser usado por crianças e ou pessoas sem capacidade física ou psíquica para o manusear em segurança.

Área de trabalho.

1. Mantenha a área de trabalho limpa e bem iluminada, áreas desarrumadas e mal iluminadas podem originar acidentes graves.
2. Não trabalhe em locais suscetíveis de ocorrer explosões, na presença de gases, poeiras e ou líquidos inflamáveis.
3. Use o bom senso e crie um perímetro de segurança quando estiver a usar esta ferramenta.

Segurança elétrica.

1. A tomada deve ser compatível com a ficha da máquina, antes de ligar, verifique se a potência elétrica corresponde às necessidades da ferramenta. Não altere a ficha nem use adaptadores.
2. Para sua segurança, evite o contacto corporal com superfícies com ligação terra ou ligadas ao solo, tais como: canalizações, radiadores, fogões ou frigoríficos.
3. Não exponha a ferramenta à chuva ou a condições de humidade.
4. Não use o cabo para transportar, puxar ou desligar. Mantenha-o afastado de fontes de calor, óleos, instrumentos afiados ou peças móveis.

Aviso!

Se encontrar alguma anomalia, não utilize e contacte de imediato o seu vendedor.

Segurança pessoal.

1. Mantenha-se atento e faça uso do bom senso. Se estiver sob-efeito de medicamentos, álcool ou drogas não use esta ferramenta.
2. Sempre que usar a ferramenta use equipamentos de segurança adequados e certificados, tais como: capacete, auriculares, óculos, máscara respiratória, luvas, roupas e calçado de proteção.
- F. Vista-se de forma adequada, não use roupas largas, acessórios de moda ou joias.
3. Evite que esta ferramenta inicie acidentalmente, mantenha o botão interruptor desligado antes de instalar a bateria.
4. Antes de ligar, retire todas as chaves de ajuste da ferramenta, prevenindo assim sejam projetadas na sua direção.
5. Para um melhor controlo, segure firmemente a ferramenta e adopte uma posição firme e estável durante a sua utilização.
6. Mantenha o cabelo afastado da máquina. Se tiver o cabelo comprido prenda com uma fita.
7. Alguns materiais ao serem trabalhados podem libertar substâncias tóxicas. Informe-se das características dos materiais antes de trabalhar.

Utilização e cuidados com a ferramenta.

1. Use este produto e os seus acessórios apenas para o fim que lhe foi destinado.
3. Verifique regularmente se a ferramenta se encontra em bom estado de utilização.
4. Mantenha os acessórios limpos e em bom estado de forma a poderem ser usados sem afetar o bom funcionamento da máquina.
5. Use apenas acessórios da marca.
6. Nunca abandone este produto enquanto estiver em funcionamento.
7. Nunca deixe a ferramenta sem supervisão.
8. Desligue sempre o botão interruptor e remova a bateria da ferramenta quando não estiver a utilizar, para efetuar manutenções de limpeza ou colocar um acessório.
9. Nunca bloqueie as saídas de ventilação.
10. Guarde estas instruções, consulte com frequência e utilize para instruir outras pessoas.
11. Mantenha as ferramentas e todos os seus acessórios afastados do alcance das crianças e ou de pessoas sem capacidade física ou psíquica para manusear a mesma.
12. Caso não tenha experiência deve procurar ajuda junto de um especialista.

Desempacotar o produto.

Cuidado! Retire cuidadosamente a máquina e o seus acessórios da embalagem de cartão, de seguida verifique com atenção se a máquina está em boas condições de utilização e certifique-se de que não falta nenhuma peça ou acessório. Se detetar alguma anomalia não utilize e contacte de imediato o seu vendedor.

Aviso!

Esta máquina foi especificamente fabricada para funcionar com a linha de baterias e carregadores INGCO. De forma a garantir a qualidade deste produto e para sua segurança, aconselhamos que não utilize acessórios de qualquer outra marca.

Utilização e Cuidados com a Bateria.

1. Use apenas carregadores e baterias da marca, o uso de outros aparelhos podem causar danos irreversíveis na máquina e provocar um acidente.
2. Quando não estiver a usar a bateria, mantenha-a afastada de pequenos objetos metálicos, tais como: clips, moedas, chaves, pregos, parafusos, etc. Estes objetos podem ligar os terminais e provocar um curto circuito.
3. Não use a bateria de forma abusiva. Se abusar, pode provocar um derrame de líquido da bateria. Se o líquido entrar em contacto com a sua pele, lave imediatamente com água e sabão e coloque um pouco de limão ou vinagre para ajudar a neutralizar, se lhe saltar para os olhos, lave com água limpa pelo menos durante 10 minutos e contacte de imediato um médico.
4. Desligue a ferramenta e retire a bateria antes de substituir um acessório.
5. Nunca desmontar a bateria.
6. Se a bateria se partir, se molhar ou mostrar sinais de corrosão não a carregue.
7. Não use uma extensão para carregar a bateria.
8. Não use o carregador no exterior nem o exponha a ambientes húmidos. Não tente carregar a bateria com nenhum outro carregador.
9. Não carregar a bateria em ambientes com temperaturas superiores a +50°C.

Manutenção e Reparação.

1. Nunca limpe esta ferramenta com água ou líquidos de limpeza. Limpe com um pano seco para a remover as poeiras e partículas. As zonas de ventilação devem estar limpas e desimpedidas

de qualquer obstáculo.

2. Antes de guardar esta ferramenta por longos períodos de tempo, certifique-se de que está limpa e seca, retire todos os acessórios e guarde na embalagem original, num local limpo seco e estável, afastado do alcance das crianças.

3. Este produto não pode ser desmontado, alterado ou reparado pelo utilizador, apenas por técnicos autorizados pela marca. Desta forma estará a garantir que todas as peças colocadas na sua ferramenta são compatíveis e originais.

Certificado de Garantia.

1. Este produto tem garantia por um período de 2 anos, com efeito a partir da data de compra e aplica-se apenas ao comprador original.
2. Esta garantia só se aplica a defeitos de de fabrico e apenas durante o período de garantia, não inclui itens consumíveis. O fabricante irá reparar ou substituir o produto a seu critério, sujeito às condições de garantia.
3. O fabricante irá analisar se o produto foi usado apenas para o fim que lhe foi destinado e de acordo com estas instruções. Este produto não pode ser desmontado, alterado ou reparado por pessoas não autorizadas.
4. A garantia não inclui os danos provocados durante o transporte desta ferramenta, a empresa de transporte deverá ser a responsável.
5. As reclamações devem ser feitas dentro do período de garantia e acompanhadas da fatura de compra. Apenas sob circunstâncias excepcionais, o produto deve ser devolvido ao fabricante. O consumidor deve entregar o produto adequadamente embalado para evitar danos durante o seu transporte.
6. O fabricante não é responsável pelo uso indevido desta ferramenta.
7. Se não respeitar alguma destas instruções perderá de imediato a garantia. A marca rejeita toda e qualquer responsabilidade em caso de acidente, este manual destina-se apenas a alertar o utilizador para eventuais situações de perigo que possam surgir, existem muitos fatores alheios ao fabricante que podem provocar um acidente, procure ajuda de um especialista.

Sinalética.

Use Proteção Auditiva e Ócular.
Use Luvas de Proteção.
Use Calçado e Roupas Adequadas.



Antes de usar, leia atentamente este manual e certifique-se de que entende todas as instruções.



Avisos gerais de perigo.
Este produto pode ser perigoso e deve ser utilizado apenas por pessoas com experiência.



Este produto foi desenvolvido e fabricado de acordo com as normas e diretivas exigidas pela CE.



Não expor à chuva.



Corrente Direta.



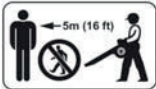
Retire a bateria antes de efetuar trabalhos de limpeza ou ajustes.



Transformador isolado.



Use o carregador da bateria e armazene apenas em interiores.



Crie um perímetro de segurança de pelo menos 5 metros. Tenha atenção às crianças e animais devido à sua imprevisibilidade.

**Contém Lítio.**

Não deitar para o chão ou para o contentor de lixo orgânico.

Especificações

Bateria:	20V
Voltagem de Carregamento:	220-240V ~ 50/60Hz
Carregamento:	1 Hora (aprox).
Velocidade sem Carga:	7800rpm.
Saída de Ar:	8.5m ³ /min
Sopro:	40m/s
Nível de potência sonora:	96,62 dB(A)
Nível de pressão sonora:	84,62 dB(A)

INGCO

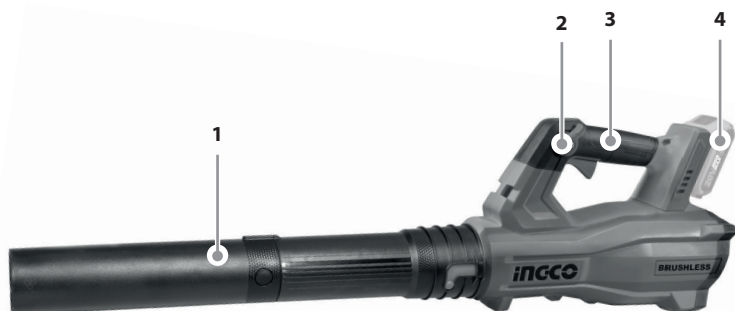


Fig. 1

Componentes:

- (1) Tubo de Sopro
- (2) Interruptor
- (3) Punho
- (4) Bateria

Montar o Tubo de Sopros (Fig. 2 e 3).

Atenção!

Nunca use a ferramenta sem o resguardo de proteção devidamente montado

1. Remova sempre a bateria antes de montar o tubo de sopros.

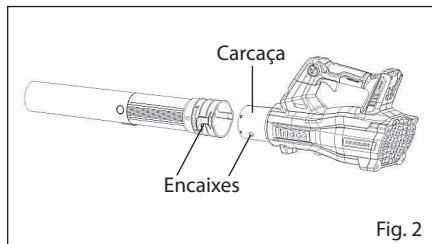


Fig. 2

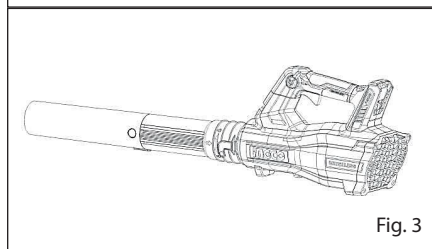


Fig. 3

2. Alinhe os encaixes.
3. Empurre o tubo e encaixe na carcaça.
4. Rode o tubo na direção dos ponteiros de relógio e encaixe.

Operação.

1. Para Remover ou Instalar a bateria: pressione o botão para soltar a bateria e após a bateria recarregada insira-a com um leve empurrão (Fig. 4).



Fig. 4

2. Para ligar a máquina segure pelo punho e puxe o gatilho com o indicador segurando onde indica a imagem. A máquina acelera e o ar flui para o bocal. Para desligar solte o gatilho. Não sai ar pelo bocal.



Fig. 5

3. Para utilizar, segure a máquina com uma mão no punho e aponte o bocal para o chão, ande com firmeza para a frente.

Manutenção e Reparação

Atenção!

Para evitar riscos de incêndio ou choque elétrico nunca utilize um pano húmido ou detergente na bateria ou carregador.

Remova sempre a bateria antes de limpar ou efetuar alguma manutenção.

Limpeza.

1. Limpe a parte externa do soprador com um pano seco e macio. Não lave o pano ou a máquina com água.
2. Escove ou remova poeira, detritos e aparas das saídas de ar. Mantenha-os livres de obstruções.

Bateria.

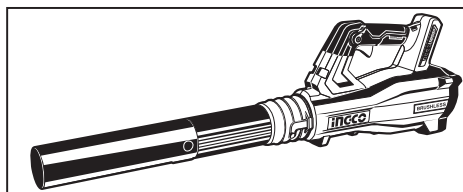
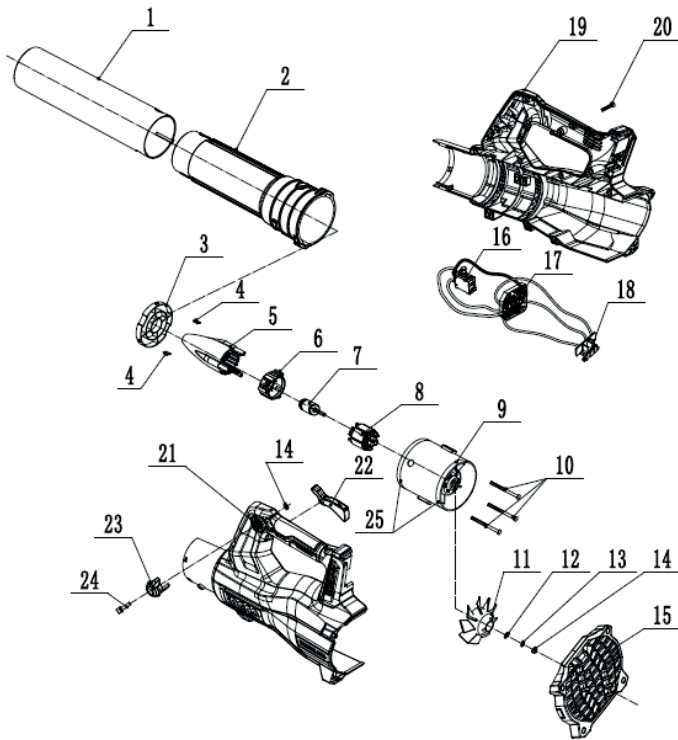
- Guarde a bateria totalmente carregada.
- Não guarde a bateria na ferramenta ou no carregador.
- Após o carregamento, a bateria pode ser armazenada no carregador, desde que o carregador não esteja conectado.

Manutenção do carregador.

- Mantenha o carregador limpo e sem resíduos. Não permita que materiais estranhos entrem. Limpe o carregador com um pano seco. Não use solventes ou água e não coloque o carregador em condições molhadas.
- Desconecte o carregador quando não houver bateria.
- Carregue totalmente as baterias antes de colocá-las em armazenamento.
- Guarde o carregador em temperatura ambiente normal. Não o guarde em calor excessivo. Não utilize o carregador sob luz solar direta. Recarregue em temperatura ambiente entre 41°F e 104°F (5°C e 40°C). Se a bateria estiver quente, deixe arrefecer antes de recarregá-la.

Solução de Problemas - Carregador de Bateria		
Display LED	Possível Causa	Solução
LED vermelho piscando.	Desvio de temperatura	Utilize o carregador de bateria somente quando a temperatura ambiente está entre 5°C e 44°C
LED vermelho aceso.		Entre em contato com fornecedor.

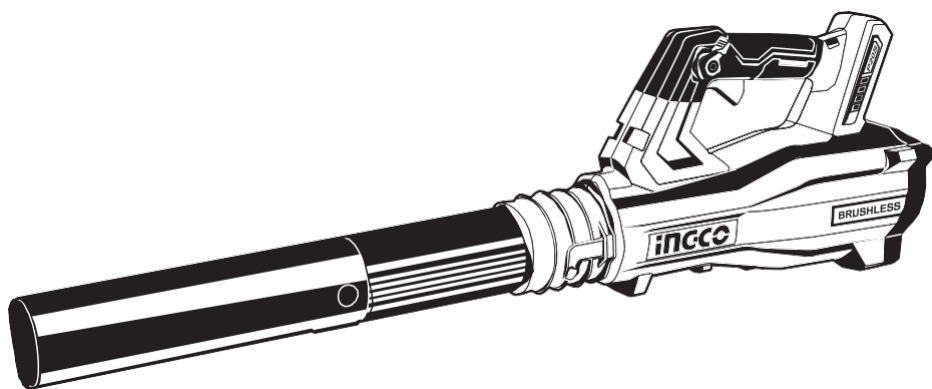
Solução de Problemas - Ventilador		
Problema	Possível Causa	Solução
O tempo de trabalho do soprador é muito curto	Bateria não está totalmente carregada	Carregue totalmente a bateria

INGCO**CABLI20428 - Vista Explodida**


CABLI20428 - Lista de peças

Nº	Descrição	Qtd.
1	Tubo	1
2	Tubo de saída de ar	1
3	Grade frontal	1
4	Peça de encaixe	2
5	Guia cônico	1
6	Tampa do motor	1
7	Armadura	1
8	Estator	1
9	Filtro de Ar	1
10	Parafuso	3
11	Ventoinha	1
12	Anilha	1
13	Anilha	1
14	Porca	2
15	Grade Traseira	1
16	Interruptor	1
17	Placa de Controlo	1
18	Suporte de Eletrodos	1
19	Carcaça Direita	6
20	Parafuso	17
21	Carcaça Esquerda	1
22	Gatilho	2
23	Botão	1
24	Parafuso	1
25	Peça de segurança	2

INGCO



www.ingco.pt

CABLI20428